



L'APEI de la
Région Dieppoise

Une place pour chacun



L'ACTU - Mai 2021

L'APEI au cœur de nouveaux services territoriaux

« Le Pôle Ressource Handicap (PRH) de Seine Maritime »

Le Pôle Ressources Handicap est un tout jeune service qui se met en place depuis mars 2021. Il est composé de 3 référentes territoriales coordinatrices sur leur territoire et d'un chef de projet coordonnant les actions sur le département. L'APEI a répondu à l'appel à projet de manière conjointe avec 3 autres associations Les PEPS 76, Le Moulin Vert et l'UFCV.

Le PRH 76 concerne les familles de Seine Maritime dont un enfant âgé de 0 à 20 ans est en situation de handicap, reconnu ou en cours de reconnaissance.

La mission du PRH est d'accompagner ces familles pour que leurs enfants soient accueilli au sein d'une structure de « droit commun », c'est-à-dire un établissement d'accueil de jeunes enfants (Crèches, Assistants Maternels, ...), d'un Accueil Collectif de Mineurs (centre aéré, ...), d'un accueil de loisirs, ...

Le PRH intervient également auprès des professionnels de la petite enfance, de la jeunesse et de la parentalité pour favoriser l'accueil de l'enfant en les sensibilisant aux spécificités du handicap et en les accompagnant.

Les missions du PRH 76 sont :

- Informer, accompagner les familles de Seine-Maritime
- Sensibiliser, former, accompagner les gestionnaires et les professionnels
- Contribuer aux orientations stratégiques et à l'animation des partenariats aux différents échelons territoriaux



La référente territoriale pour le secteur qui nous concerne est Céline MULOT, joignable à l'adresse mail suivante :

celine.mulot@prh76.fr



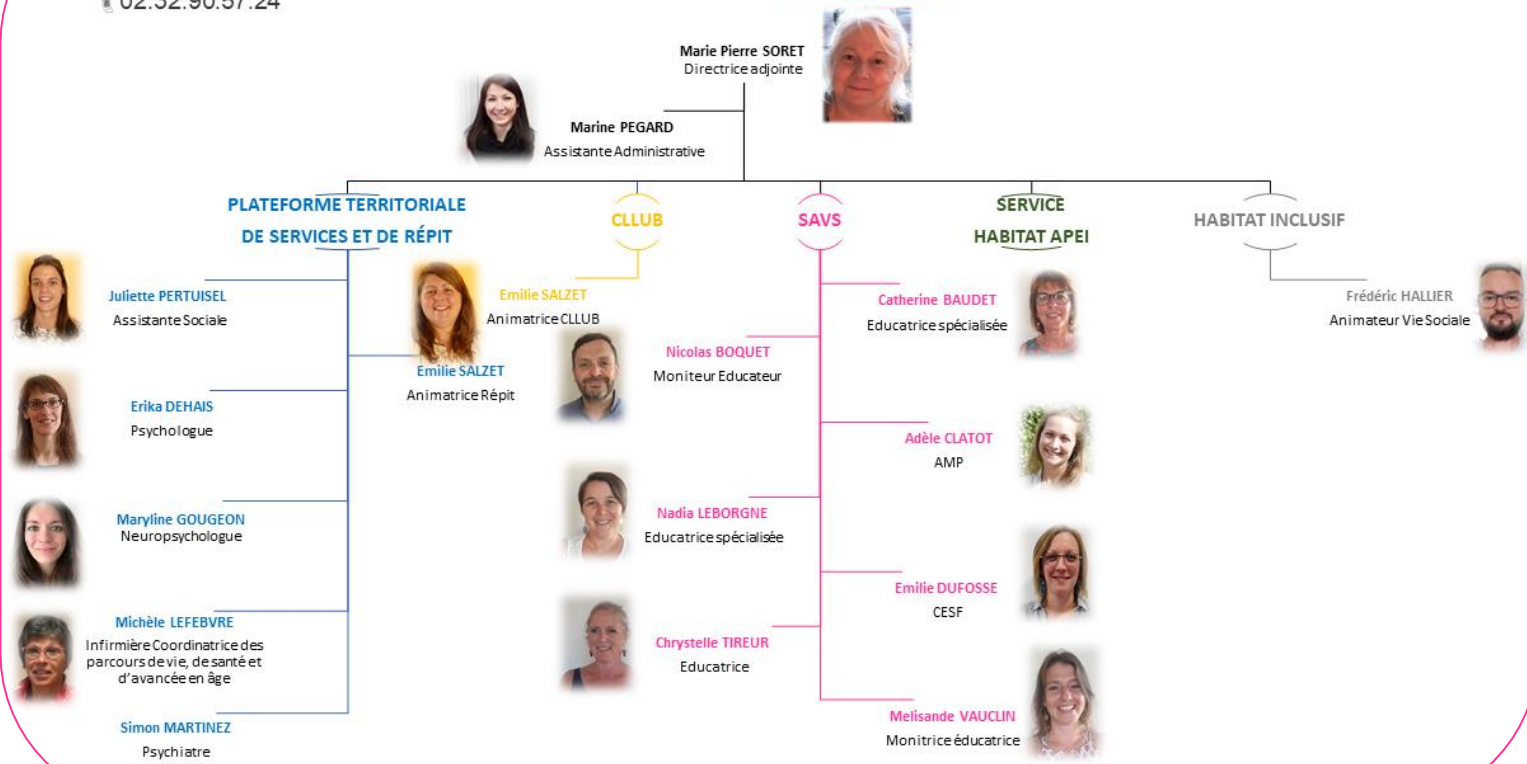
PRESENTATION DU PÔLE SERVICES

LE PÔLE SERVICES

02.32.90.57.24

L'A.P.E.I. DE LA REGION DIEPPOISE

ASSOCIATION DE PARENTS, AMIS ET PERSONNES EN SITUATION DE HANDICAP
1, Grande Rue des Salines Etran - 76370 Martin-Eglise
Tél : 02 32 90 55 00 mail : association@apeidieppe.fr



Le Pôle Services a été créé en **mai 2020** pour faciliter le parcours des personnes en situation de handicap sur le territoire de démocratie sanitaire de Dieppe.

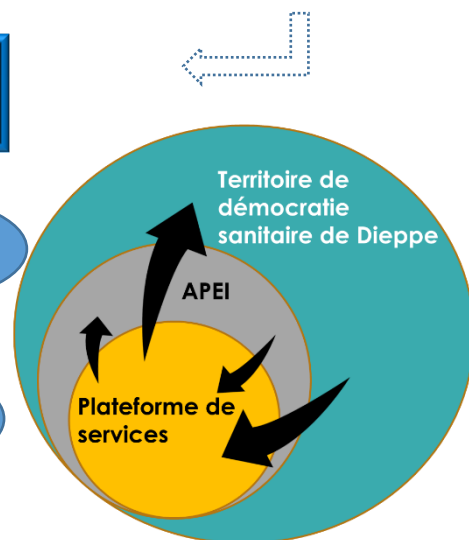
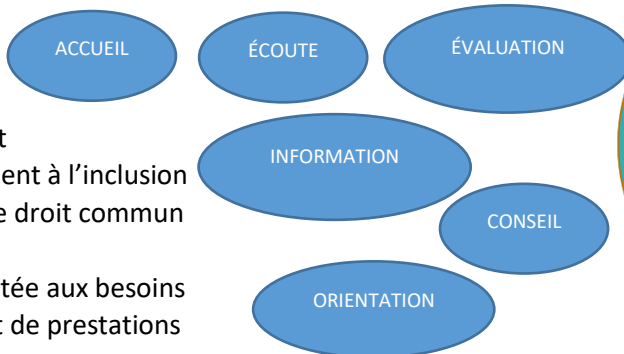
Ce Pôle est constitué de **5 dispositifs** et **1 service** : La **Plateforme Territoriale de Services**, la **Plateforme de Répit**, la **Communauté 360**, Le **CLLUB**, l'**Habitat Inclusif** et Le **SAVS** et est joignable au **02.32.90.57.24**.

LA PLATEFORME TERRITORIALE DE SERVICES ET DE RÉPIT ET COMMUNAUTÉ 360

Un accompagnement pour chacun grâce aux ressources de tous

Les Prestations que nous offrons :

- Coordination de parcours
- Renforcement du partenariat
- Préparation de l'environnement à l'inclusion
- Sensibilisation des acteurs de droit commun
- Soutien aux aidants
- Proposition de solution adaptée aux besoins
- Participation au financement de prestations de répit.



UN N° VERT D'APPUI
aux personnes handicapées
et aux aidants dans le cadre de la crise
pour des solutions près de chez vous.

0 800 360 360 Service à appel gratuits

Ce numéro vous met en relation avec les acteurs du handicap près de chez vous. Organisés en « communauté 360 », ils vous apportent des solutions adaptées.

handicap.gouv.fr/0800360360/

La communauté 360 de votre territoire :

L'HABITAT INCLUSIF

L'habitat inclusif est un dispositif de droit commun permettant aux personnes d'être « chez elles » tout en bénéficiant des services adaptés à leurs besoins.



Commentaires de personnes de l'Habitat Inclusif :

Anthony P, en colocation : « C'est un projet qui me plaisait et que je demandais depuis longtemps, je ne voulais pas prendre un appartement seul pour l'instant, j'avais peur de m'ennuyer ».

Daniel R, en colocation : « C'était un bon projet, je voulais me débrouiller seul, mais je ne voulais pas vivre seul ».

LE CLLUB : Cercle des Liens et Loisirs Utiles au Bien-vieillir

Veiller au lien social en proposant des activités selon les envies et besoins, l'objectif étant d'accompagner les personnes vers les dispositifs de droit commun auprès de leur lieu de vie (activités dans des centres sociaux, les résidences autonomie, les associations...).

LE SAVS : Service d'Accompagnement à la Vie Sociale

